



# ДОНБАСС ВЕТФАРМ

здоровье животных — здоровье людей

# ООО «НАУЧНОЕ ОБОРУДОВАНИЕ НВ-ЛАБ»



Юр. адрес: 107076, Москва г, ул. Короленко, д. 1/ корп 7, Подв. 0  
очт. адрес: 107076, г. Москва, ул. Богородский вал, д.3, стр.101, оф.301  
ИН 9718167034 КПП 771801001, р/с 40702810202730004535 в банке АО  
АЛЬФА-БАНК" к/с 30101810200000000593, БИК 044525593



[www.nv-lab.ru](http://www.nv-lab.ru)  
+7 (800) 500-93-80



[info@nv-lab.ru](mailto:info@nv-lab.ru)  
+7 (495) 642-86-60

исх.№ 03-0802 от 08.02.2024

Всем заинтересованным лицам

## АВТОРИЗАЦИОННОЕ ПИСЬМО

Настоящим ООО «НАУЧНОЕ ОБОРУДОВАНИЕ НВ-ЛАБ», ИНН 9718167034, являющиеся официальными правообладателями торговых марок СТЕГЛЕР и БИОЛАБ на территории Российской Федерации, в лице Директора Ващенко И.Л., подтверждает, что ООО НПП «ДОНБАСС ВЕТФАРМ», ИНН 9308000183, в лице Директора Сидоренко Е.В. имеет необходимые полномочия на предложение и поставку оборудования торговой марки ТАГЛЕР.

Также подтверждаем, что на продукцию СТЕГЛЕР и БИОЛАБ, поставляемую ООО НПП «ДОНБАСС ВЕТФАРМ» сохраняются все гарантии производителя при условии соблюдения правил транспортировки, хранения и эксплуатации.

Генеральный директор



И.Л. Ващенко



Не секрет, что сегодня на российском рынке многие компании предлагают лабораторное оборудование китайского производства и зачастую скрывают это, выдавая такие инструменты за российские, американские или европейские.

При этом качество китайского оборудования может быть достаточно высоким, а цена привлекательной. В 2017 году мы решили отобрать для вас такие приборы и объединить их под единой маркой.

Марка STEGLER — это консолидированный бренд лабораторного оборудования китайского производства. В линейке бренда представлено более десяти заводов изготовителей, специально отобранных по принципу максимального качества по доступной цене.

## Вакуумные насосы

### Масляные вакуумные насосы **STEGLER VN (2VP)**

Одноступенчатые вакуумные насосы с масляным уплотнением серии VN подходят для откачки воздуха, газов, очищенных от влаги и примесей паров, до определённого уровня давления (технического вакуума).

Вакуумные насосы широко используются для вакуумного оборудования в научных исследованиях, медицине и лабораториях университетов и колледжей



	<b>VN-80</b> (2VP-1)	<b>VN-120</b> (2VP-2)
Производительность, л/мин	96	120
Поддерживаемый вакуум, Па	0,067	
Объём масляного бака, мл	300	450
Диаметр выпускного фитинга, дюйм	1/2	
Мощность, Вт	300	380
Габаритные размеры (Ш × Г × В), мм	275 × 120 × 235	340 × 120 × 250
Масса, кг	7	11,8
Питание, В/ Гц	220/50	

### Вакуумный водоструйный насос **STEGLER VN-10V (JK-180A)**

Пластиковый водоструйный вакуумный насос сочетает простоту работы и надёжность.

- Два независимых параллельных канала, оснащённых вакуумметрами.
- Насос изготовлен из пластмассы.
- Стабильный уровень вакуума.
- Устойчив к химической коррозии.
- Отсутствие загрязнений.



Производительность, л/мин	10
Поддерживаемый вакуум, МПа	0,098
Ёмкость для воды, л	15
Мощность, Вт	180
Габаритные размеры (Ш × Г × В), мм	400 × 300 × 450
Масса, кг	9
Питание, В/ Гц	220/50

# ОЧИСТКА ВОДЫ

## Аквадистилляторы

Бытовые дистилляторы STEGLER BL – оптимальное решение по соотношению цена/качество для дома и небольших лабораторий и, самое главное, он не требует специальных навыков работы.

Качество дистиллятора BL гарантировано тем, что данная модель аквадистиллятора была разработана итальянскими инженерами и производится под их контролем на крупном заводе в Шанхае. Дистилляторы BL широко продаются в Италии (под различными торговыми брендами) и по всему миру.

В качестве исходной воды необходимо использовать смягчённую питьевую воду, которая должна соответствовать требованиям СанПиНа 2.1.4.1074-01 и пройти специальную обработку в фильтре с катионообменной смолой для снижения жёсткости воды.

Вода в дистилляторе проходит дополнительную очистку с помощью угольного фильтра. Фильтр, в зависимости от частоты использования, необходимо менять раз в 3-5 месяцев.



STEGLER BL-9803

### Дистиллятор бытовой **STEGLER BL-9803**

Дистиллятор BL-9803 — это настольный аквадистиллятор, предназначенный для получения дистиллированной воды в домашних условиях, небольших лабораториях, аптеках, отделениях больниц.

BL-9803 — самое оптимальное решение по соотношению цена/качество. Корпус дистиллятора выполнен из пластика. Комплектуется пластиковым (поликарбонатным) водосборником.



### Дистиллятор лабораторный **STEGLER BL-9900**

Дистиллятор BL-9900 производится в корпусе из нержавеющей стали и предназначен для получения дистиллированной воды в небольших лабораториях, аптеках, ветеринарных клиниках.

Аквадистиллятор BL-9900 может комплектоваться пластиковым или стеклянным водосборником.



STEGLER BL-9900

### Особенности дистилляторов серии BL:

- Не требуют специального подключения.
- Компактные, легко умещаются на столе.
- Имеют привлекательный внешний вид.
- Просты в эксплуатации, не требуют обучения.
- Надёжны в работе.
- Доступны по цене.

## Дистиллятор лабораторный **STEGLER BL-9901**

Дистиллятор BL 9901 в корпусе из окрашенной нержавеющей стали является настольным аквадистиллятором, предназначенным для получения дистиллированной воды в небольших лабораториях, аптеках, ветеринарных клиниках.

Дистиллятор BL-9901 комплектуется только стеклянным водосборником.



STEGLER BL-9901

	<b>BL-9803</b>	<b>BL-9900</b>	<b>BL-9001</b>
Материал корпуса	пластик	нержавеющая сталь	
Материал водосборника	пластик	пластик или стекло	стекло
Производительность, л/ч		1	
Объем внутренней ёмкости, л		3,7	
Мощность, кВт		0,75	
Габаритные размеры (Ш × Г × В), мм		270 × 200 × 390	
Масса, кг	3,8	3,65/5,1	5,3
Питание, В/ Гц		220/50	

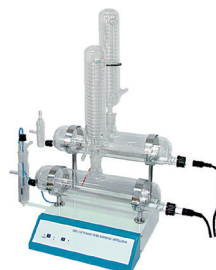
## Бидистилляторы

### Бидистиллятор **STEGLER SZ-II**

Стеклянный бидистиллятор STEGLER SZ-II предназначен для получения воды повышенного качества методом двойной дистилляции. Производительность 1,6 литра в час.

Состоит из двух контуров дистилляции, каждый из которых представляет собой нагреватель в кварцевой трубке и набор стеклянных приспособлений.

Для контроля процесса используются датчики температуры и уровня воды в колбах.



Производительность (не менее), л/ч	1,6
УЭП воды, мкСм/см	1,6
Расход охлаждающей воды не более, л/ч	100
Мощность, Вт	3000
Габаритные размеры (Ш × Г × В), мм	700 × 340 × 800
Масса, кг	10,5
Питание, В/ Гц	220/50

## Ультразвуковые ванны (мойки)

### Ультразвуковые ванны **STEGLER UZV (DT)**

Ультразвуковая мойка использует кавитацию для удаления грязи с инструментов, которые находятся в ванне с чистящей жидкостью.

Ультразвуковые ванны идеально подходят для чистки лабораторных инструментов, ювелирных изделий, печатных плат, запасных частей, протезов, деталей часов, водонепроницаемых часов, инструментов для педикюра, монет и т. д.

Также ультразвуковые ванны можно использовать для ускорения растворения веществ в колбах и стаканах при приготовлении растворов.



- Ванна изготовлена из нержавеющей стали.
- Компактные размеры.
- Цифровой контроллер, таймер, управление температурой и выходной мощностью.
- Удобная функция предустановки температуры и времени.
- Высокая частота УЗ – 40 кГц.
- Сливной кран.
- *Для сушки посуды рекомендуем лабораторные сушилки STEGLER (стр. 7)*

	<b>UZV-3</b> (3DT)	<b>UZV-5</b> (5DT)	<b>UZV-6</b> (6DT)
Объём ванны, л	3	5	6
Размер ванны (Ш x Г x В), мм	240 x 140 x 100	240 x 140 x 150	300 x 150 x 150
Рабочая температура, °C	окр. ср...80		
Таймер, мин	1...99		
Мощность, Вт	120		180
Масса, кг	3,3	3,8	4,7
Питание, В/ Гц	220/50		

	<b>UZV-10</b> (10DT)	<b>UZV-22</b> (22DT)	<b>UZV-30</b> (30DT)
Объём ванны, л	10,8	22	30
Размер ванны (Ш x Г x В), мм	300 x 240 x 150	500 x 300 x 150	500 x 300 x 200
Рабочая температура, °C	окр. ср...80		
Таймер, мин	1...99		
Мощность, Вт	240	600	720
Масса, кг	7,3	13,7	15,2
Питание, В/ Гц	220/50		

## Сушилки для лабораторной посуды

### Сушилка для посуды **STEGLER SL-27** (0362B)

Лабораторная сушилка для пробирок и колб на 27 мест. Длинные стержни 128 × 7 мм (14 шт), короткие – 103 × 7 мм (13 шт). Сушилка выполнена из полипропилена и имеет универсальную конструкцию, которая позволяет поставить её на рабочий стол или закрепить на стене. Стержни для посуды устанавливаются в любом порядке. Предусмотрен шланг для слива воды.

Размер: 400 × 110 × 550 мм, вес 1,4 кг.



### Сушилка для посуды **STEGLER SL-52** (0362A)

Сушилка для пробирок и колб на 52 места.

Длинные стержни 128 × 7 мм (26 шт), короткие – 103 × 7 мм (26 шт). Сушилка выполнена из полипропилена. Её можно поставить на рабочий стол или закрепить на стене. Стержни для посуды устанавливаются в любом порядке. Предусмотрен шланг для слива воды.

Размер: 550 × 120 × 700 мм, вес 2,7 кг.



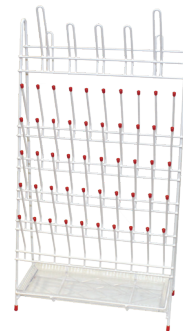
### Сушилка для посуды **STEGLER SL-55**

Стальная сушилка для пробирок и колб на 55 мест.

Металл покрыт порошковой краской, которая защищает от коррозии и царапин. Наконечники для сушки пробирок выполнены из силикона.

Сушилка имеет универсальную конструкцию, которая позволяет поставить её на рабочий стол или прикрепить к стене. В комплект поставки входит поддон для сбора жидкости.

Размер: 675 × 355 × 155 мм, вес 1,6 кг.

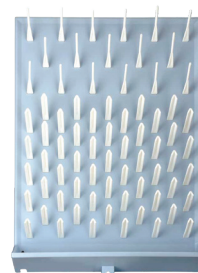


### Сушилка для посуды **STEGLER SL-72** (5304ALG)

Сушилка для пробирок и колб на 72 места.

Материал сушилки: полипропилен. Две секции для размещения стержней на 17 и 55 мест. Стержни могут размещаться в произвольном порядке. В комплекте 20 стержней диаметром 5,5 мм и 65 стержней с треугольным сечением 10 × 15 мм. Имеется полипропиленовый поддон для сбора жидкости.

Размер: 450 × 110 × 630 мм, вес 2,7 кг.





# ПЕРЕМЕШИВАНИЕ

## Магнитные мешалки

### Магнитная мешалка с подогревом **STEGLER HS**

Универсальная лабораторная магнитная мешалка с подогревом. Нагревательная платформа выполнена из алюминия, который обеспечивает хорошую теплопроводность. Керамическое напыление защищает платформу мешалки от химических и механических воздействий.



*STEGLER HS*

- Плавная регулировка скорости вращения (аналоговая).
- Двигатель с функцией поддержания постоянной скорости вращения при изменениях нагрузки.
- Высокое магнитное сцепление предотвращает потерю якоря в процессе перемешивания.
- Плавная регулировка температуры (аналоговая).
- Защита от перегрева. Защитный размыкатель автоматически останавливает нагрев, когда температура выходит за рабочие пределы (свыше 380 °C).
- Один перемешивающий магнитный якорь 25 мм в комплекте.

### Магнитные мешалки с подогревом **STEGLER HS-Pro**

Мощные магнитные мешалки серии HS-Pro с подогревом обеспечивают нагрев рабочей поверхности до 380 °C и способны перемешивать до 20 литров воды.

Металлокерамическая нагревательная платформа обеспечивает хорошую теплопроводность.



*STEGLER HS-Pro*

- Нагревательная поверхность с покрытием из керамической эмали.
- Двигатель с функцией поддержания постоянной скорости вращения при изменениях нагрузки.
- Высокое магнитное сцепление предотвращает потерю магнитного якоря в процессе перемешивания.
- Защита рабочих элементов по IP 42 и надёжный двигатель гарантируют долгую работу прибора.
- Автоматическая защита магнитной мешалки отключает нагрев, когда температура выходит за рабочие пределы (свыше 400 °C).
- Два перемешивающих магнитных якоря 25 и 30 мм в комплекте.
- В **HS-Pro** плавное аналоговое управление температурой нагрева и скоростью вращения.
- В **HS-Pro Digital** цифровое управление скоростью и температурой.



*STEGLER HS-Pro Digital*

Цифровая лабораторная магнитная мешалка STEGLER HS-Pro DT с подогревом до 380 °С и внешним температурным датчиком предназначена для перемешивания жидкостей различной степени вязкости со скоростью до 1500 об/мин.

Композитный материал рабочей поверхности — алюминий, покрытый керамическим напылением, обеспечивает быстрый нагрев.

Регулировка температуры устанавливается сенсорными кнопками на панели управления, с шагом установки 1 °С. Регулировка скорости перемешивания осуществляется с помощью поворотного регулятора в правой части панели. Все данные выводятся на ЖК-дисплей.

Мешалка комплектуется наружным датчиком температуры и штативом для крепления.



STEGLER HS-Pro DT

- Нагревательная поверхность с покрытием из керамической эмали.
- Бесщёточный двигатель постоянного тока обеспечивает стабильную работу, низкий уровень шума, длительный срок службы.
- Высокое магнитное сцепление предотвращает потерю магнитного якоря в процессе перемешивания.
- Защита от перегрева.
- Два перемешивающих магнитных якоря 40 мм в комплекте.
- Усовершенствованное микропроцессорное управление позволяет быстро и точно регулировать скорость перемешивания и температуру.
- ЖК-дисплей, на котором отображается заданная и фактическая температуры и скорость перемешивания.

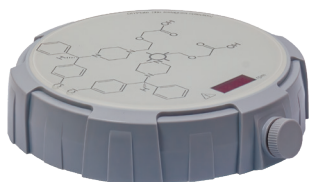
	HS	HS-Pro DT	HS-Pro	HS-Pro Digital
Макс. объём перемешивания, л	2		20	
Скорость вращения, об/мин	200..1500			
Регулятор скорости	аналоговый	цифровой	аналоговый	цифровой
Максимальный размер якоря, мм	30	40	80	
Рабочая поверхность, мм	150 × 150			
Нагрев рабочей поверхности, °С	до 380			
Регулятор температуры	аналоговый	цифровой	аналоговый	цифровой
Мощность, Вт	500	1000	500	500
Габаритные размеры (Ш × Г × В), мм	170 × 320 ×	170 × 400 ×	170 × 320 ×	170 × 320 ×
	105	425	105	105
Масса, кг	2,7	2,2	2,7	
Питание, В/ Гц	220/50			

## Цифровые магнитные мешалки **STEGLER MS**



STEGLER MS-120

Мощные цифровые магнитные мешалки STEGLER MS сочетают в себе высокопроизводительный мотор и электронное управление, что позволяет перемешивать большие объёмы при сохранении высокой скорости перемешивания. Рабочая поверхность из стеклокерамики обладает отличной устойчивостью к воздействию кислот, щелочей и органических растворителей. Цифровой дисплей позволяет точно регулировать скорость перемешивания.



STEGLER MS-160

- Химически устойчивая стеклокерамическая рабочая поверхность.
- Бесщёточный двигатель постоянного тока обеспечивает стабильную работу, низкий уровень шума, длительный срок службы без обслуживания.
- Высокое магнитное сцепление предотвращает потерю магнитного якоря в процессе перемешивания.
- Большая скорость перемешивания до 2500 об/мин.
- Цифровая установка скорости перемешивания.
- Один перемешивающий магнитный якорь 30 мм в комплекте.

	<b>MS-120</b>	<b>MS-160</b>
Макс. объём перемешивания, л		1,5
Скорость вращения, об/мин		100...2500
Регулятор скорости		цифровой
Максимальный размер якоря, мм		30
Рабочая поверхность, мм	ø 120	ø 160
Нагрев рабочей поверхности, °С		нет
Мощность, Вт		4
Габаритные размеры (Ш × Г × В), мм	135 × 160 × 45	185 × 205 × 45
Масса, кг	0,335	0,470
Питание, В/ Гц		220/50

## Компактная магнитная мешалка **STEGLER NS**

Магнитная мешалка STEGLER NS — это самая лёгкая и компактная магнитная мешалка, представленная в нашем ассортименте.

- Очень компактная магнитная мешалка.
- Надёжный бесщёточный мотор.
- Широкий диапазон скоростей перемешивания.
- Высокое магнитное сцепление предотвращает потерю магнитного якоря в процессе перемешивания.
- Малый вес и компактные размеры позволяют легко переносить магнитную мешалку и убирать для хранения.
- Белая рабочая платформа для удобного наблюдения за изменением цвета при перемешивании.
- Два перемешивающих якоря 25 и 30 мм в комплекте.



Максимальный объём перемешивания, л	2
Диапазон скорости вращения, об/мин	250...2500
Регулятор скорости	аналоговый
Максимальный размер якоря, мм	30
Размер рабочей поверхности, мм	85 × 85
Мощность, Вт	3
Габаритные размеры (Ш × Г × В), мм	120 × 140 × 40
Масса, кг	0,3
Питание, В/ Гц	220/50

## Аксессуары для магнитных мешалок

### Перемешивающие магнитные элементы **STEGLER**

Перемешивающие элементы (магнитные якоря), которые могут использоваться в любых типах магнитных мешалок.

- 25 × 7 мм;
- 40 × 8 мм;
- 60 × 10 мм.



### Извлекатель магнитных якорей **STEGLER**

Извлекатель магнитных перемешивающих элементов (якорей для магнитных мешалок). Используется для извлечения магнитных якорей и других магнитящихся элементов из различных растворов. Наконечник из феррита, покрытый фторопластом, устойчив к воздействию большинства агрессивных сред. Длинная ручка препятствует контакту кожи рук с агрессивными средами и позволяет не испачкаться при извлечении магнитного якоря из ёмкости, в которой происходило смешивание. Длина 30 см.



## Верхнеприводные мешалки

Лабораторные верхнеприводные мешалки STEGLER MV разработаны для перемешивания жидких и вязких образцов и пробоподготовки в различных лабораториях.



### Верхнеприводная мешалка **STEGLER MV-6** (MB-6)

- Мощный двигатель обеспечивает высокую устойчивость работы и равномерное смешивание образцов динамической вязкостью до 10 000 мПа·с и объёмом до 20 литров.
- Плавная регулировка скорости вращения.
- Подвижная система креплений позволяет подобрать оптимальную высоту для эффективного перемешивания.
- В комплект входит штатив. Стойка штатива разборная.



### Верхнеприводная мешалка **STEGLER MV-6D**

MV-6D - это верхнеприводная мешалка с цифровой регулировкой скорости вращения. Мешалка применяется для перемешивания образцов различного объёма и вязкости с использованием всех типов насадок. Скорость вращения насадки не зависит от типа и вязкости пробы. Цифровой контроллер скорости перемешивания обеспечивает точность установки и постоянство условий работы мешалки.

- Мощный двигатель обеспечивает равномерное смешивание образцов с динамической вязкостью до 10 000 мПа·с и объёмом до 20 литров.
- Плавная и точная регулировка скорости вращения.
- ЖК-дисплей для отображения скорости.
- Подвижная система креплений позволяет подобрать оптимальную высоту для эффективного перемешивания.
- В комплект входит штатив. Стойка штатива разборная.

	<b>MV-6</b>	<b>MV-6D</b>
Максимальный объём образца (вода), л		20
Диапазон скорости вращения, об/мин		100...2500
Регулятор скорости	аналоговый	цифровой
Диаметр вала мешалки (зажима), мм		до 10
Высота стойки штатива, мм		800
Максимальная динам. вязкость, мПа·с		10 000
Мощность, Вт		60
Габаритные размеры (Ш × Г × В), мм		300 × 410 × 800
Масса со штативом, кг		7,4
Питание, В/ Гц		220/50

## Встряхиватели

### Платформенный орбитальный шейкер **STEGLER POS-12**

Высокоскоростной шейкер STEGLER POS-12 с бесщёточным двигателем постоянного тока, обеспечивающим плавный ход платформы. Простое управление прибором с помощью одной поворотной кнопки и встроенного микропроцессора. Для различных задач предусмотрены сменные платформы. Шейкер может работать как в непрерывном режиме, так и с установкой времени перемешивания. Отлично подходит для пробоподготовки в микробиологических, биотехнологических, медицинских и аналитических лабораториях.

- Компактный размер.
- Настраиваемая скорость от 50 до 300 об/мин.
- Бесщёточный двигатель постоянного тока.
- Максимальная вместимость до 3 кг.

Установка времени, мин	1..5999
Диапазон скорости вращения, об/мин	50...300
Амплитуда, мм	10
Мощность, Вт	45
Габаритные размеры (Ш × Г × В), мм	305 × 280 × 170
Масса, кг	8,5
Питание, В/ Гц	220/50



### Шейкер-вортекс **STEGLER VX-1** (TM-Mivot)

Вортекс STEGLER VX-1 предназначен для встряхивания пробирок объёмом до 15 мл. Подходит для пробирок типа Эппендорф. Идеален для работы на высокой скорости до 3000 об/мин. Простая замена встряхивающего блока и адаптеров. Шейкер-вортекс используется в физико-химическом анализе и медико-биологических исследованиях.

- Широкий диапазон скорости: 0-3000 об/мин.
- Простая замена встряхивающего блока.
- Два режима работы: непрерывный и при нажатии.

Диапазон скорости вращения, об/мин	100...3000
Мощность, Вт	80
Габаритные размеры (Ш × Г × В), мм	160 × 190 × 160
Масса, кг	2,4
Питание, В/ Гц	220/50



## Гомогенизаторы-диспергаторы

Лабораторные гомогенизаторы предназначены для диспергирования, эмульгирования, гомогенизации и приготовления суспензий. Облегчают растворение или измельчение твёрдых частиц и смесей высокой плотности, повышает стабильность эмульсий.

### Лабораторный гомогенизатор **STEGLER DG-120** (S10)



- Высокоскоростной гомогенизатор STEGLER DG-120 можно использовать как ручной инструмент для подготовки к исследованиям, что делает его идеальным для гомогенизации биологических тканей, разрушения клеток, получения эмульсий и суспензий, экстракции белка.
- Идеальный инструмент для подготовки микрообразцов.
- Разборный штатив в комплекте.

Рабочий объём образца, мл	0,2...120
Диапазон скорости вращения, об/мин	8000...35 000
Мощность, Вт	160
Габаритные размеры (Ш × Г × В), мм	200 × 300 × 560
Масса, кг	3,5
Питание, В/ Гц	220/50

### Лабораторный гомогенизатор **STEGLER DG-360**



- Гомогенизатор STEGLER DG-360 — это стационарное устройство с цифровым управлением скоростью и выводом на ЖК-дисплей таймера, скорости и мощности
- Высокопроизводительный двигатель подходит для обработки твёрдых образцов и больших объёмов.
- В комплект входит насадка с зубцами М-образной формы.

Диапазон скорости вращения, об/мин	2800...28 000
Шаг установки скорости, об/мин	100/1000
Установка времени, мин	0,1...9,9
Мощность, Вт	360
Габаритные размеры (Ш × Г × В), мм	235 × 395 × 580
Масса, кг	10,5
Питание, В/ Гц	220/50

## Лабораторные мельницы и блендеры

### Ножевые лабораторные мельницы STEGLER LM

Высокоскоростные ножевые мельницы STEGLER LM с щёточным двигателем помогут быстро измельчить химические, биологические материалы, а также продукты питания. Наличие таймера позволяет выставить время размола. Управление мельницей электромеханическое. Ножи мельницы легко заменяются. Материал корпуса и ножей - прочная нержавеющая сталь. Аккуратный внешний вид и небольшие размеры мельницы превосходно подойдут для любых лабораторий.

Может использоваться на заводах по производству лекарственных препаратов для изготовления капсульных таблеток, а также для измельчения зерновых культур.

Доступно три модели мельницы на 250, 500 и 1000 г.

#### Преимущества:

- Небольшой размер мельницы.
- Высокая эффективность.
- Простота в эксплуатации.
- Наличие таймера.
- Лёгкая замена лезвий.
- Приятный внешний вид.

#### Комплектация:

- 3 сменных ножа.
- Кисточка для очистки камеры и ножей.
- Запасной комплект щёток электродвигателя.



	LM-250	LM-500	LM-1000
Максимальная вместимость, г	250	500	1000
Скорость вращения ножей, об/мин		28 000	25 000
Таймер, мин		1..5	
Мощность, Вт	1300	2000	3000
Масса, кг	4,8	6,6	7,5
Габаритные размеры (Ш × Г × В), мм	225 × 190 × 370	235 × 195 × 370	255 × 230 × 370
Питание, В/Гц		220/50	

## Лабораторная мельница **STEGLER ЛЗМ-1-02**

Stegler ЛЗМ-1-02 — это небольшая лабораторная мельница для размола зерна, крупы и комбикормов при анализе их качества. Предназначена для использования в лабораториях элеваторов, мукомольных, крупяных и комбикормовых предприятий.

Мельница снабжена двумя сменными стаканами: на 200 и 400 мл и двумя крышками с одинарным и двойным ножом. Одинарный нож предназначен для размола сухих образцов. Двойной крестовидный нож используется для влажных или полужидких образцов.



### Комплектация:

- Мельница.
- Два стакана для размолотого образца.
- Две крышки с плоским и крестообразным ножами из нержавеющей стали.

Максимальная скорость, об/мин	22 000
Мощность, Вт	700
Габаритные размеры (Ш × Г × В), мм	230 × 200 × 520
Масса, кг	1,6
Питание, В/ Гц	220/50

## Лабораторный блендер **STEGLER LB-2**

Мощный блендер Stegler LB-2 создан специально для работы в лабораториях. Используется при подготовке проб для дальнейшего анализа. Чаша блендера изготовлена из прочного пластика.

Блендер оснащён восьмиллопастным ножом из пищевой нержавеющей стали. Лезвия изготовлены в Японии. Конструкция лезвий ускоряет процесс измельчения.



### Преимущества:

- Мощность 2,2 кВт - значительно выше, чем у большинства аналогов.
- Чаша из лёгкого и сверхпрочного пластика (не выделяет бисфенол А).
- Быстросъёмный узел сверхострых ножей из японской нержавеющей стали.

Рабочий объём, мл	2000
Максимальная скорость, об/мин	30 000
Установка времени, мин	1..9,9
Мощность, Вт	2200
Габаритные размеры (Ш × Г × В), мм	230 × 200 × 520
Масса, кг	5
Питание, В/ Гц	220/50



## Центрифуги

### Мини-центрифуги **STEGLER CM Meteor**

Портативные переносные центрифуги Stegler CM Meteor обладают компактными размерами, очень низким уровнем шума и высокой скоростью центрифугирования.

Центрифуги имеют современный дизайн и отлично подойдут для любой исследовательской, аналитической или биохимической лаборатории. Размеры позволяют оснащать такими центрифугами передвижные лаборатории.

Комплектуются угловым ротором на 8 пробирок с адаптерами (0,2/0,5/1,5/2 мл), а также ротором для ПЦР-стрипов.

Центрифуги оснащены датчиком состояния крышки. При открытии крышки ротор быстро останавливается.

Модель **CM-72 Meteor** работает на постоянной скорости 7200 об/мин.

В модели **CM-100S Meteor** можно установить одну из трёх скоростей центрифугирования 4500, 7200 или 10 000 об/мин.

- Очень низкий уровень шума: менее 49 дБ.
- Низкая вибрация благодаря специальному поглотителю.
- Высокая производительность и загрузка при сверхмалых размерах до 8 пробирок на 2 мл.
- Быстросменные роторы. Для замены не требуются дополнительные инструменты.
- Остановка при открывании крышки за 3 секунды.
- Полный обзор благодаря сферической прозрачной пластиковой крышке.
- Фильтр напряжения для повышения стабильности работы.



	<b>CM-72 Meteor</b>	<b>CM-100S Meteor</b>
Скорость вращения, об/мин	7200	4000/7200/10 000
Максимальное ускорение (фактор разделения), g	3260	990/2910/5610
Максимальная вместимость	8 × 2 мл	
Время разгона, с	5	
Время торможения, с	3 (аварийное), 15 (обычное)	
Уровень шума, дБ	≤ 49	
Габаритные размеры (Ш × Г × В), мм	156 × 168 × 125	
Масса, кг	1,1	
Питание, В/ Гц	220/50	

## Лабораторная центрифуга с охлаждением **STEGLER CM-160 R-Spin**



Лабораторная высокоскоростная центрифуга Stegler CM-160 R-Spin обеспечивает работу с образцами при температуре от  $-20$  до  $+40$  °С. Это отличная настольная центрифуга для большинства клинических, исследовательских и промышленных лабораторий.

Скорость вращения устанавливается в диапазоне от 100 до 16 000 об/мин с шагом 100 об/мин.

### Преимущества:



- Безопасное проведение анализов: внутренняя камера из нержавеющей стали покрыта антикоррозионным тефлоном, во время работы крышка блокируется, при дисбалансе центрифуга автоматически отключается.
- Большой ЖК-дисплей и понятное управление.
- Низкий уровень шума.
- Ротор рассчитан на 24 пробирки объемом 1,5 или 2,0 мл.
- Бесщёточный двигатель.

Скорость вращения, об/мин	100...16 000
Максимальное ускорение (фактор разделения), g	23 470
Температурный диапазон, °С	от -20 до +40
Вместимость	24 × 1,5/2 мл
Таймер, час/мин/с	1...99/1...59/1...59
Время разгона, с	18
Время торможения, с	20
Уровень шума, дБ	≤ 58
Мощность, Вт	650
Питание, В/ Гц	220/50



Ротор 24 × 1,5/2 мл  
(16 000 об/мин, 23 470 g)

## Лабораторная центрифуга с охлаждением **STEGLER CM-130 R-Force**

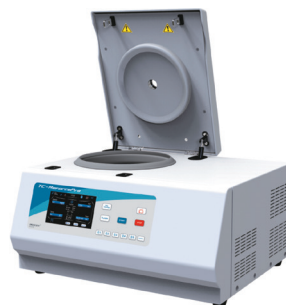
Лабораторная центрифуга с охлаждением Stegler CM-130 R-Force предназначена для ежедневного использования в научно-исследовательских и аналитических лабораториях.

Позволяет работать с образцами при температурах от  $-20$  до  $+40$  °С. Скорость вращения: от 100 до 16 000 об/мин (до 23 470 g).



### Преимущества:

- Автоматическое определение ротора.
- Высокая надёжность и простое управление.
- Большой цветной ЖК-дисплей и USB-разъём для скачивания данных.
- Можно сохранить в памяти до 10 собственных программ центрифугирования.
- Тефлоновая внутренняя камера устойчива к коррозионным образцам.
- Бесщёточный двигатель.



Скорость вращения, об/мин	100..16 000
Максимальное ускорение (фактор разделения), g	23 470
Температурный диапазон, °С	от $-20$ до $+40$
Вместимость	6 × 50 мл / 8 × 15 мл
Таймер, час/мин/с	1..99/1..59/1..59
Время разгона, с	18
Время торможения, с	20
Уровень шума, дБ	≤ 60
Мощность, Вт	750
Питание, В/ Гц	220/50



Ротор 6 × 50 мл  
(12 000 об/мин, 14 750 g)



Ротор 8 × 15 мл  
(13 000 об/мин, 17 570 g)

## Лабораторная центрифуга STEGLER CM-150 Micro



Компактная высокоскоростная центрифуга STEGLER CM-150 Micro оснащена угловым ротором на 12 пробирок объёмом 2/1,5 мл. Специальная конструкция и материалы обеспечивают практически бесшумную работу и снижение вибрации. Встроенная защита от превышения скорости, перегрузки по току и дисбаланса обеспечивает безопасность работы лаборанта. Центрифуга CM-150 Micro – это отличный выбор для медицинских, биохимических, клинических, биологических лабораторий.

- Очень небольшие размеры.
- Удобное управление и информативный дисплей.
- Скорость до 14 500 об/мин.
- Ускорение и торможение менее 13 с.
- Металлический автоклавируемый ротор.
- Отдельная кнопка для быстрого центрифугирования.
- Воздушные потоки минимизируют нагрев проб.
- Автоматическое открытие крышки по завершению процесса центрифугирования.
- Двигатель, не требующий обслуживания.
- Химически стойкая внутренняя поверхность крышки.
- Адаптеры под пробирки 0,5 и 0,2 мл.

Скорость вращения, об/мин	500..14 500
Максимальное ускорение (фактор разделения), g	14 100
Максимальная вместимость	12 × 1,5/2 мл
Таймер, мин	0..99
Время разгона, с	13
Время торможения, с	14
Уровень шума, дБ	≤ 56
Мощность, Вт	100
Габаритные размеры (Ш × Г × В), мм	237 × 283 × 154
Масса, кг	4,67
Питание, В/ Гц	220/50

## Лабораторная центрифуга **STEGLER CM-300-06**

Центрифугу CM-300-06 можно использовать в медицинских, биохимических, клинических, биологических лабораториях, а также в области генетических и молекулярных исследований.

Оснащена звуковым сигналом оповещения об ошибках. Специальный внешний слой камеры центрифуги поглощает шум и снижает вибрацию. Встроенная защита от превышения скорости, перегрузки по току и дисбаланса обеспечивает безопасность работы лаборанта.

- Безопасная крышка - замок предотвращает открытие крышки до остановки ротора.
- Программы центрифугирования упрощают работу.
- ЖК-экран отображает время и скорость.
- Микропроцессорное управление позволяет точно настраивать и контролировать время, скорость и ускорение.
- Вентиляционная система охлаждения и технология воздухообмена снижает температуру ротора, предотвращает порчу образцов от перегрева.
- Звуковое оповещение и автоматическое открытие крышки после остановки ротора.



Скорость вращения, об/мин	400...4000
Максимальное ускорение (фактор разделения), g	3074
Максимальная вместимость	6 × 50 мл
Таймер, мин	0...99
Время разгона, с	3...12
Время торможения, с	5...20
Уровень шума, дБ	≤ 56
Мощность, Вт	200
Габаритные размеры (Ш × Г × В), мм	435 × 370 × 265
Масса, кг	11,5
Питание, В/ Гц	220/50

## Лабораторная центрифуга STEGLER CM-600C



STEGLER CM-600C – это центрифуга с воздушным охлаждением, контролем скорости и времени центрифугирования. Ротор центрифуги изготовлен из высокопрочного материала. Прокладка вокруг камеры центрифуги обладает хорошими герметизирующими свойствами. Ротор и подвесы, входящие в комплект, можно стерилизовать при высокой температуре. Камера из нержавеющей стали и прочная конструкция гарантируют долгий срок эксплуатации центрифуги. Замок и автоматически открывающаяся крышка обеспечивают безопасность лаборанта.

- Бесщёточный двигатель переменной частоты, не требующий технического обслуживания.
- Диапазон скоростей 100-6000 об/мин. Точность  $\pm 15$  об/мин.
- Приращение скорости 100 об/мин, ускорения — 100g.
- Сохранение последних рабочих параметров.
- Материал подвесов и ротора не подвержен коррозии и позволяет их автоклавировать.
- Центрифуга оснащена системой защиты от превышения скорости и дисбаланса.
- Воздушное охлаждение снижает температуру ротора.
- Герметичная крышка обеспечивает чистоту образца и окружающей среды.

Скорость вращения, об/мин	300..6000
Максимальное ускорение (фактор разделения), g	5150
Максимальная вместимость	4 x 100 мл
Таймер, мин	1..99
Время разгона, с	20
Время торможения, с	30
Уровень шума, дБ	$\leq 60$
Мощность, Вт	420
Габаритные размеры (Ш x Г x В), мм	390 x 500 x 345
Масса, кг	29,5
Питание, В/ Гц	220/50



16 x 15 мл



8 x 50 мл



4 x 100 мл

## Ротационные испарители

### Ротационный испаритель **STEGLER RI-213** (R-213b)

Ротационный испаритель STEGLER RI-213 с водяной баней мощностью 1,4 кВт и регулируемым диапазоном температур от 0 до 99 °С. Приёмная колба на 1 л. Оборудован диагональным холодильником.

Испарители этого типа широко используются в процессах концентрирования, отгонки, разделения, кристаллизации в биохимических, фармацевтических и химических лабораториях.

- Баня с механическим лифтом и дисплеем для контроля температуры.
- Материал бани — нержавеющая сталь SUS304.
- Постоянный уровень вакуума обеспечивает эффективное испарение.
- Ротационный испаритель прост в эксплуатации и очистке.
- Фланцевое соединение для лучшей фиксации и герметичности.
- Испарительная колба на 0,5 или 1 л (F29).
- Приёмная колба на 1 л (S35).
- Механическое подъёмное устройство.
- **Для обеспечения вакуумом рекомендуем вакуумный водоструйный насос VN-10V.**



Скорость вращения, об/мин	5...180
Регулируемый диапазон температур, °С	окр.ср...99 (±2)
Площадь конденсации, м <sup>2</sup>	0,14
Тип холодильника	диагональный
Мощность двигателя, Вт	25
Размер бани (Ø × В), мм	240 × 150
Объём бани, л	6
Мощность бани, Вт	1500
Габаритные размеры (Ш × Г × В), мм	890 × 370 × 760
Масса, кг	19,5
Питание, В/ Гц	220/50

## Ротационный испаритель STEGLER RI-52 (XD-52AA)



STEGLER RI-52 – это ротационный испаритель с водяной баней и автоматическим подъёмным механизмом. Корпус выполнен из металла, покрытого порошковой краской. Надёжная и практичная система уплотнителей обеспечивает долговечную работу. Водяная баня объёмом 4 л позволяет регулировать температуру до 99 °С. Испаритель комплектуется вертикальным холодильником.

- Цифровой дисплей показывает скорость вращения ротора и температуру нагрева бани.
- Широкий диапазон плавной регулировки скорости вращения от 0 до 150 об/мин.
- Постоянный уровень вакуума обеспечивает эффективное испарение.
- Имеет функцию защиты от «сухого» включения.
- Прост в эксплуатации.
- Фланцевое соединение для лучшей фиксации и герметичности.
- Испарительная колба на 500 мл.
- Приёмная колба на 250 мл.
- Электромеханическое подъёмное устройство.
- Материал бани — нержавеющая сталь.
- **Для обеспечения вакуумом рекомендуем вакуумный водоструйный насос VN-10V.**

Скорость вращения, об/мин	0..150
Регулируемый диапазон температур, °С	окр.ср...99 (±1)
Площадь конденсации, м <sup>2</sup>	0,27
Тип холодильника	вертикальный
Мощность бани, Вт	1000
Размер бани (Ø x В), мм	217 x 115
Объём бани, л	4
Мощность, Вт	1100
Габаритные размеры (Ш x Г x В), мм	670 x 420 x 675
Масса, кг	17,8
Питание, В/ Гц	220/50



## Колбонагреватели

Колбонагреватели используются для нагрева жидких и твёрдых веществ, перегонки смесей, контроля фракционного состава, синтеза веществ, определения содержания воды по действующим стандартам и других испытаний в лабораториях, учебных заведениях и научно-исследовательских центрах, где есть потребность в нагреве образцов в колбах.

Основное преимущество лабораторного колбонагревателя заключается в равномерном нагреве по всей обогреваемой поверхности колбы.

- Колбонагреватели удобны и просты в использовании и обслуживании.
- Нагревательный элемент изготовлен из стекловолкна с нихромовой проволокой.
- Регулятор температуры аналоговый.
- Оптимальное соотношение цены и качества.



Серия KN



Серия KN Pro

## Колбонагреватели STEGLER серии KN (KN)

	<b>KN-250</b> (KN-250)	<b>KN-500</b> (KN-500)	<b>KN-1000</b> (KN-1000)	<b>KN-2000</b> (KN-2000)
Рабочий объём, мл	250	500	1000	2000
Макс. температура, °C	450			
Мощность, Вт	150	250	350	450
Габаритные размеры (Ø × В), мм	200 × 165		260 × 200	300 × 230
Масса, кг	2		3,5	4
Питание, В/ Гц	220/50			

## Колбонагреватели STEGLER серии KN Pro (JKI)

	<b>KN-250 Pro</b> (JKI-250)	<b>KN-500 Pro</b> (JKI-500)	<b>KN-1000 Pro</b> (JKI-1000)	<b>KN-2000 Pro</b> (JKI-2000)
Рабочий объём, мл	250	500	1000	2000
Макс. температура, °C	380			
Мощность, Вт	180	250	300	500
Габаритные размеры (Ш × Г × В), мм	300 × 170 × 125	330 × 205 × 125	390 × 240 × 150	410 × 270 × 155
Масса, кг	2,5	3	5,5	6
Питание, В/ Гц	220/50			

## Колбонагреватель STEGLER KN-500 Plus (КНМ-500)



В базовую комплектацию входят датчик температуры РТ100, позволяющий точно контролировать температуру образца при нагреве, и штатив для его крепления.

- Цифровой регулятор температуры цифровой.
- Встроенная магнитная мешалка с плавным регулятором скорости. Магнит в комплекте.

Рабочий объём образца, мл	500
Макс. температура, °С	420
Мощность, Вт	250
Размер посадочного места (Ø × Г), мм	105 × 65
Габаритные размеры (Ш × Г × В), мм	192 × 250 × 350
Масса, кг	2,5
Питание, В/ Гц	220/50

## Колбонагреватель STEGLER KN-3-500 (КН-3-500)



Колбонагреватель STEGLER KN-3-500 предназначен для нагрева растворов, смесей, проб и образцов в лабораторных условиях. Используется для нагрева жидких и твердых веществ, перегонки смесей, контроля фракционного состава, синтеза веществ, определения содержания воды по действующим стандартам и других испытаний в лабораториях, учебных заведениях и научно-исследовательских центрах.

Основное преимущество лабораторного колбонагревателя заключается в равномерном нагреве по всей обогреваемой поверхности до трёх колб одновременно.

- Колбонагреватель позволяет одновременно нагревать три колбы на 500 мл.
- Штатив в комплекте.
- Нагревательный элемент изготовлен из стекловолкна с нихромовой проволокой.
- Регулятор температуры аналоговый.
- Оптимальное соотношение цены и качества.

Рабочий объём образца, мл	3 × 500
Макс. температура, °С	450
Мощность, Вт	750
Габаритные размеры без штатива (Ш × Г × В), мм	520 × 210 × 170
Масса, кг	6,3
Питание, В/ Гц	220/50

## Лабораторные водяные бани

### Лабораторные водяные бани **STEGLER** серии **WB**

Лабораторные водяные бани STEGLER серии WB применяются для концентрирования, сушки и термостатического нагрева образцов и проб в медицинских учреждениях, в учебных лабораториях университетов и колледжей, в научно-исследовательских подразделениях, в лабораториях промышленных, горнодобывающих, химических и фармацевтических предприятий.

- Простота в эксплуатации и обслуживании.
- Корпус из стали, окрашен порошковой краской.
- Ванна из нержавеющей стали.
- Микропроцессорный контроллер.
- Цифровой дисплей.
- Система из трёх концентрических стальных колец.
- Индикация состояния нагревателя и аварийная защита от перегрева.



	<b>WB-2</b>	<b>WB-4</b>	<b>WB-6</b>
Количество мест/рядов	2/1	4/2	6/2
Рабочая температура, °C		окр. ср. +5...100	
Точность установки температуры, °C		0,1	
Точность поддержания температуры, °C		±0,5	
Таймер, с		1..999	
Размер ванны (Д × Ш × В), мм	300 × 150 × 150	325 × 300 × 150	500 × 300 × 150
Объём ванны, л	6,75	14,62	22,5
Полезная глубина ванны, мм		100	
Мощность, Вт	500	1000	1500
Габаритные размеры (Ш × Г × В), мм	324 × 175 × 215	370 × 340 × 220	545 × 340 × 220
Масса, кг	4,1	6,3	8,4
Питание, В/ Гц		220/50	

## Лабораторные водяные бани **STEGLER** серии **WB Pro** (ТБ)



- Микропроцессорный контроллер с функцией синхронизации.
- Цифровой ЖК-дисплей.
- Система из шести концентрических колец (Ø посадочных мест 112/92/72/52/32 мм).
- Нагревательный элемент защищён от перегрева.
- Надёжная конструкция и качественные материалы обеспечивают длительный срок эксплуатации.
- Простота обслуживания.
- Обладают отличным соотношением цены и качества.
- Ванна сделана из нержавеющей стали.
- Корпус выполнен из стали и окрашен порошковой краской, устойчивой к повреждениям.

## Глубокая лабораторная водяная баня **STEGLER WBG-6** (SHHW21.600II)



Лабораторная баня WBG-6 подходит для термостатирования высоких колб и пробирок (максимальная высота до 22 см). Установка температуры производится с помощью электронного контроллера.

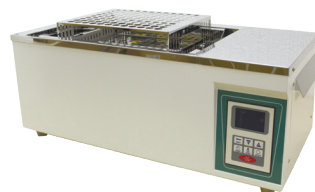
- Дополнительно комплектуется штативом для пробирок 95 × 14 мм + 95 × 16 мм.
- Возможность применения для серологических исследований.
- Система из двух концентрических стальных колец позволяет размещать в ванне различные колбы объёмом до 1 л, стаканы, чашки для выпаривания и т.д.
- Индикация состояния нагревателя и аварийной защиты.

	<b>WB-4 Pro</b> (ТБ-4)	<b>WB-6 Pro</b> (ТБ-4)	<b>WBG-6</b> (SHHW21.600II)
Количество мест/рядов	4/2	6/2	6/2
Рабочая температура, °С	окр. ср. +5...100		
Точность установки температуры, °С	0,1		
Точность поддержания температуры, °С	±0,5		±1
Таймер, с	1...999		
Размер ванны (Д × Ш × В), мм	310 × 280 × 190	490 × 285 × 200	600 × 300 × 200
Объём ванны, л	16,5	27,9	36
Полезная глубина ванны, мм	120		200
Мощность, Вт	1000	1500	2000
Габаритные размеры (Ш × Г × В), мм	577 × 395 × 290	737 × 395 × 290	790 × 350 × 340
Масса, кг	12	14	17,8
Питание, В/ Гц	220/50		

## Водяная баня-шейкер **STEGLER SB-22**

Малозумный возвратно-поступательный шейкер с различными держателями и водяной баней для термостатирования образцов.

- Цифровое управление.
- Большой ЖК-дисплей отображает установленные и текущие параметры процесса.
- Высокоточный контроль температуры.
- Автоматический возврат в рабочий режим после незапланированного отключения питания.
- Функция медленного запуска для предотвращения расплёскивания содержимого ёмкостей.
- Автоматическая блокировка при неконтролируемом изменении скорости.
- Штативы и держатели для пробирок и колб.



Частота колебаний, кол./мин	20...200
Амплитуда, мм	16 или 24
Точность установки частоты колебаний, кол./мин	±1
Регулируемый диапазон температур, °С	окр. ср...99 (±0,1)
Таймер, мин	0...9999
Объём бани, л	31
Размер ванны (Д × Ш × В), мм	500 × 310 × 200
Мощность, Вт	1500
Габаритные размеры (Ш × Г × В), мм	828 × 360 × 425
Масса, кг	27
Питание, В/ Гц	220/50

## Серологическая баня **STEGLER BSL (БСЛ)**

Водяная серологическая баня Stegler BSL с цифровым управлением применяется для проведения термостатирования, в т.ч. для биохимических и серологических исследований. Баня позволяет установить 4 штатива Флоринского по 100 пробирок.

Размеры ванны, мм	470 × 470 × 100
Количество мест с кольцами	7
Материал ванны	нерж. ст. ANSI304
Точность температуры, °С	±1
Диапазон температур, °С	окр. ср...100
Мощность, Вт	2000
Габаритные размеры без штатива (Ш × Г × В), мм	640 × 512 × 280
Масса, кг	18
Питание, В/ Гц	220/50



## Сушильные шкафы

### Вакуумные сушильные шкафы STEGLER серии SV (VAC)



Сушильные вакуумные шкафы моделей SV-24 и SV-52 позволяют осуществлять сушку различных материалов, как при атмосферных условиях, так и в вакууме с возможностью нагрева до 250 °С.

- Эффективный нагрев камеры осуществляется с четырёх сторон.
- Безопасный контроль сушки в процессе работы благодаря двойному смотровому стеклянному окну двери с надёжной защитой от разрушения.
- Продуманная эргономичная система управления.
- ПИД-регулятор с двумя температурными режимами.
- Двухстрочный дисплей с отображением установленной и текущей температуры.
- Установка температуры, отсчёт времени, автоматическое отключение.
- Камера выполнена из антикоррозионного оцинкованного листа.
- Корпус из листовой стали, покрытой порошковой краской, устойчивой к повреждениям.
- Комплект из двух полок с максимальной нагрузкой до 15 кг.
- **Для обеспечения вакуумом рекомендуем вакуумные насосы VN-80 и VN-120.**

	<b>SV-24</b> (VAC-24)	<b>SV-52</b> (VAC-52)
Объём камеры, л	24	52
Размеры камеры (Ш × Г × В), мм	300 × 300 × 270	415 × 345 × 370
Рабочая температура, °С	окр. ср. +10...250	
Дискретность установки температуры, °С	0,1	
Термодатчик	pt100	
Макс. время нагрева, мин	80	100
Вакуум, Па	< 133	
Вакуумметр	аналоговый, класс точности 2,5	
Таймер, мин	0...9999	
Дискретность установки времени, мин	1	
Мощность, кВт	0,8	1,4
Габаритные размеры (Ш × Г × В), мм	408 × 408 × 606	560 × 540 × 680
Масса, кг	42	67
Питание, В/ Гц	220/50	



## Счётчик колоний микроорганизмов **STEGLER SKM-2** (СКМ-2)

Предназначен для подсчёта колоний микроорганизмов в чашках Петри путём нажатия пером в районе нахождения колоний. Прибор регистрирует факт касания. Результат выводится на цифровое табло.

- Подсчёт количества колоний микроорганизмов при маркировке колоний электропером на чашке Петри или дополнительными клавишами на корпусе.
- Вывод данных подсчёта на цифровой индикатор.
- Вброс показываемых данных при нажатии соответствующей клавиши.
- Звуковой контроль процесса счёта с помощью сигнала, раздающегося в момент пометки.
- Возможность подстройки светодиодной подсветки по контуру чашки Петри.
- Устанавливаемая на приборе увеличительная линза с возможностью регулировки её по высоте.
- Дополнительная подсветка на держателе лупы.
- Металлический окрашенный корпус.
- Современный дизайн.



Максимальная сумма счёта	999
Диаметр чашки Петри, мм	до 110
Мощность, Вт	22
Габаритные размеры (Ш × Г × В), мм	225 × 265 × 415
Масса, кг	2,2
Питание, В/ Гц	220/50

## Стерилизатор микробиологических петель **STEGLER SMP-35** (НМ-35)

Инфракрасный тепловой стерилизатор для микробиологических петель.

- Температура до 825 °С.
- Время стерилизации 5-7 секунд.
- Регулируемый угол наклона.

Размер камеры (Ø × Г), мм	35 × 90
Габаритные размеры (Ш × Г × В), мм	90 × 140 × 225
Масса, кг	1,1
Питание, В/ Гц	220/50



## Паровые стерилизаторы

### Паровые стерилизаторы STEGLER серии VK



STEGLER VK-18



STEGLER VK-35

Автоклавы Stegler VK-18 и Stegler VK-35 предназначены для стерилизации насыщенным водяным паром под давлением различной посуды, растворов, перевязочных материалов, операционного белья, хирургических инструментов, перчаток и других медицинских изделий, не портящихся при воздействии пара.

**Stegler VK-18** – это автоклав со стерилизационной камерой на 18 литров, с нагревательным элементом и двумя клапанами: предохранительным и выпускным. Тумблерами можно регулировать давление и температуру. Также есть таймер для установки времени работы. В комплект входит один контейнер для стерилизации.

**Stegler VK-35** – это автоклав с объёмом стерилизационной камеры 35 литров. Система управления автоклавом автоматическая с выведением значений всех функций на ЖК-дисплей. При снижении уровня воды в камере ниже допустимого, нагревательный элемент отключается. При превышении давления, клапан автоматически снижает его. В комплект входят два контейнера для стерилизации.

- Материал - нержавеющая сталь.
- Возможность установки времени работы.
- Регулировка рабочего давления.
- Самовыпуск при превышении давления.

	VK-18	VK-35
Объём стерилизационной камеры, л	18	35
Внутренний размер камеры (Ø × В), мм	300 × 260	310 × 410
Внутренний размер контейнера для стерилизации (Ø × В), мм	275 × 240	280 × 190
Макс. безопасное давление, МПа	0,165	0,22
Диапазон регулировки давления, МПа	0,05-0,16	0,07-0,22
Диапазон температуры, °С	105-138	105-134
Таймер, мин	0... 60	0...99
Мощность, кВт	2	2,5
Габаритные размеры (Ш × Г × В), мм	410 × 410 × 500	470 × 450 × 1020
Масса, кг	16	72
Питание, В/ Гц	220/50	



## Механические одноканальные дозаторы переменного объёма

Помогают точно дозировать жидкость в узкие глубокие сосуды. Лёгкие, прочные, подходят под любую руку. С ними удобно работать даже в перчатках.

- Совместимы с большинством наконечников соответствующего объёма.
- Выставленный объём показывается на четырёхразрядном дисплее. Есть кнопка-замок, которая предотвращает случайное изменение объёма.
- Самовыпуск при превышении давления.
- Частично (серия SV) или полностью (серия SVA) автоклавируемы при температуре 121 °С.



### Автоклавируемые 1-канальные дозаторы **STEGLER** серия **SVA**

Модель	Объём, мкл	Дискретность, мкл	Тестируемый объём, мкл	Точность, ±, %
<b>SVA-1-0,1-1</b>	0,1-1	0,001	1/0,5/0,1	2/4/20
<b>SVA-1-0,5-10</b>	0,5-10	0,01	10/5/1	1/1,6/7
<b>SVA-1-2-20</b>	2-20	0,02	20/10/2	0,8/1,2/5
<b>SVA-1-5-50</b>	5-50	0,05	50/25/5	0,6/0,8/3
<b>SVA-1-10-100</b>	10-100	0,1	100/50/10	0,6/0,8/3
<b>SVA-1-20-200</b>	20-200	0,2	200/100/20	0,6/0,8/3
<b>SVA-1-100-1000</b>	100-1000	1	1000/500/100	0,6/0,8/3
<b>SVA-1-500-5000</b>	500-5000	5	5000/2500/500	0,6/0,8/3
<b>SVA-1-1000-10000</b>	1000-10000	10	10000/5000/1000	0,6/0,8/3

### Частично автоклавируемые 1-канальные дозаторы **STEGLER** серия **SV**

Модель	Объём, мкл	Дискретность, мкл	Тестируемый объём, мкл	Точность, ±, %
<b>SV-1-0,1-1</b>	0,1-1	0,001	1/0,5/0,1	2/4/20
<b>SV-1-0,5-10</b>	0,5-10	0,01	10/5/1	1/1,6/7
<b>SV-1-2-20</b>	2-20	0,02	20/10/2	0,8/1,2/5
<b>SV-1-5-50</b>	5-50	0,05	50/25/5	0,6/0,8/3
<b>SV-1-10-100</b>	10-100	0,1	100/50/10	0,6/0,8/3
<b>SV-1-20-200</b>	20-200	0,2	200/100/20	0,6/0,8/3
<b>SV-1-100-1000</b>	100-1000	1	1000/500/100	0,6/0,8/3
<b>SV-1-500-5000</b>	500-5000	5	5000/2500/500	0,6/0,8/3
<b>SV-1-1000-10000</b>	1000-10000	10	10000/5000/1000	0,6/0,8/3

## Механические многоканальные дозаторы переменного объёма



Удобные многоканальные дозаторы переменного объёма. Полностью автоклавируемы при температуре 121 °С. Подходят под любую руку.

- Совместимы с большинством наконечников соответствующего объёма.
- Нижняя часть дозатора поворачивается для выбора оптимального положения.
- Очень простое изменение объёма дозирования.
- Четырёхразрядный дисплей с большими цифрами.
- Удобное расположение кнопок дозирования и кнопки извлечения наконечников.
- Поршневой механизм обеспечивает большую плавность хода и точность дозирования.
- Внутренний поршень выполнен из нержавеющей стали.

### 8-канальные дозаторы STEGLER серия MVA-8

Модель	Объём, мкл	Дискретность, мкл	Тестируемый объём, мкл	Точность, ±, %
<b>MVA-8-0,5-10</b>	0,5-10	0,01	10/5/1	1,6/2/8
<b>MVA-8-5-50</b>	5-50	0,05	50/25/5	0,8/1,4/6
<b>MVA-8-10-100</b>	10-100	0,1	100/50/10	0,8/1,4/4
<b>MVA-8-20-200</b>	20-200	0,2	200/100/20	0,8/1,4/4
<b>MVA-8-30-300</b>	30-300	0,3	300/150/30	0,6/1,2/3

### 12-канальные дозаторы STEGLER серия MVA-12

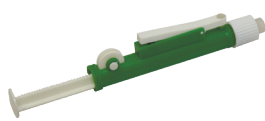
Модель	Объём, мкл	Дискретность, мкл	Тестируемый объём, мкл	Точность, ±, %
<b>MVA-12-0,5-10</b>	0,5-10	0,01	10/5/1	1,6/2/8
<b>MVA-12-5-50</b>	5-50	0,05	50/25/5	0,8/1,4/6
<b>MVA-12-10-100</b>	10-100	0,1	100/50/10	0,8/1,4/4
<b>MVA-12-20-200</b>	20-200	0,2	200/100/20	0,8/1,4/4
<b>MVA-12-30-300</b>	30-300	0,3	300/150/30	0,6/1,2/3

## Фингеры для пипеток (пипетаторы)

Пипетаторы STEGLER представляют собой механический поршневой аналог лабораторной груши для работы со стеклянными и пластиковыми пипетками объёмом 2, 10 и 25 мл. Позволяет безопасно и точно проводить забор, сброс, дозирование или перенос жидкостей.



STEGLER F-2



STEGLER F-10



STEGLER F-25

	F-2	F-10	F-25
Максимальный объём жидкости, мл	2	10	25
Габаритные размеры (Ш × Г × В), мм	160 × 22 × 35	160 × 22 × 35	185 × 23 × 40
Масса, г	30	30	40

## АКСЕССУАРЫ



### Лабораторный таймер STEGLER TL-303

STEGLER TL-303 – это трёхканальный таймер для прямого (как секундомер) и обратного (как таймер) отсчёта времени. Звуковое оповещение при завершении операции. Таймер TL-303 обладает простой конфигурацией и удобным функционалом, позволяющим отсчитывать пройденное и оставшееся время. Имеет магнитную клипсу и подставку для установки на горизонтальную поверхность.

Материал корпуса: АБС-пластик.

- Жидкокристаллический дисплей позволяет следить за оставшимся временем.
- Универсальная система крепления позволит прикрепить таймер почти к любой металлической поверхности в лаборатории или поставить его на стол.
- Низкое энергопотребление позволяет долго не менять элемент питания.



Секундомер прямого отсчёта, ч/м/с	99/59/59
Таймер обратного отсчёта, ч/м/с	99/59/59
Звуковое оповещение	да
ЖК-дисплей, мм	43 × 39
Питание	батарейка, 1,5 В, 2 шт.
Габаритные размеры (Ш × Г × В), мм	88 × 66 × 13
Масса, г	60

## Подъёмные столики **STEGLER SP-150/200** (НВ-150/200)



Подъёмные столики предназначены для размещения лабораторного оборудования (электроплиток, лабораторных бань, колбонагревателей, магнитных мешалок и т.д.) на заданной высоте. Подъёмный столик оснащён системой микролифта. Предусмотрена возможность крепления штатива. Используется при монтаже приборов и установок в лабораториях различного профиля.

	<b>SP-150</b> (НВ-150)	<b>SP-200</b> (НВ-200)
Размер платформы, мм	150 x 147	200 x 196
Регулируемая высота, мм	75...274	80...328
Грузоподъёмность, кг		25
Масса, кг	1,3	2,2

## Штатив Бунзена **STEGLER S-1** (ШЛ-1)



Штатив S-1 является вспомогательным приспособлением для сборки, установки, закрепления различных лабораторных ёмкостей (колб, пробирок и т.д.) и приборов. В комплект входит кольцо, лапка двупалая, лапка трёхпалая и три крестообразные муфты. Основание штатива выполнено из чугуна. Стойку штатива можно закрепить либо по центру основания, либо с краю. Высота штатива 70 см.

## Штатив для бюреток **STEGLER S-1T** (ШЛ-1Б)



Лабораторный штатив для бюреток S-1T оснащён металлическим фиксатором, который позволяет легко и надёжно закрепить две бюретки одновременно. Пружинное крепление выполнено так, чтобы не перекрывать градуировку и не мешать проведению анализа. Держатели, которые соприкасаются с бюреткой, закрыты мягкими накладками из ПВХ. Основание штатива сделано из чугуна. Стойку штатива можно закрепить либо по центру основания, либо с краю. Высота штатива равна 70 см.



## Сенсорные дозаторы для антисептиков

Автоматические дозаторы для антисептиков Stegler SD оснащены инфракрасным сенсором, позволяющим избежать непосредственного контакта рук с поверхностью дозатора. Это делает дозатор абсолютно безопасным для использования.

### Автоматический дозатор **STEGLER SD-1S**

Спреевый распылитель SD-1S равномерно наносит антисептик на всю поверхность ладони, что повышает эффективность обеззараживания. Также он сокращает расход антисептика в 2 раза по сравнению с капельными дозаторами.

Работает как от сети при помощи адаптера, так и от батареек типа АА (элементы питания в комплект не входят!).



### Автоматический дозатор **STEGLER SD-1G**

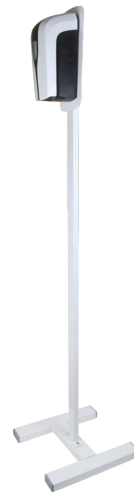
Гелевый капельный дозатор SD-1G оснащён инфракрасным датчиком, позволяющим избежать непосредственного контакта рук с поверхностью дозатора при дозировании антисептических средств в форме гелей. Объём однокapельного дозирования 0,8 мл, двухкапельного – 1,6 мл.

Работает как от сети при помощи адаптера, так и от батареек типа АА (элементы питания в комплект не входят!).

### Напольная стойка для дозаторов **STEGLER**

Стойка предназначена для размещения дозаторов антисептических растворов и гелей Stegler SD-1S и SD-1G.

Изготовлена из металлической профилированной трубы, покрытой специальной порошковой краской. Поверхность стойки можно дезинфицировать всеми доступными средствами.



	<b>SD-1S</b>	<b>SD-1G</b>
Материал корпуса	ABS пластик	
Тип дозирования	спреевый	капельный
Объём емкости, л	1	
Тип антисептика	Жидкий (вода, спирт)	Гель
Габаритные размеры (Ш × Г × В), мм	123 × 114 × 262	
Масса, кг	0,8	
Питание	от сети 220 В или 8×АА	
Стойка	опция, покупается отдельно	

# ЛАБОРАТОРНАЯ МЕБЕЛЬ

## Мебель серии «НВ-КОМФОРТ»



[www.nv-lab.ru](http://www.nv-lab.ru)

Серия «НВ-КОМФОРТ» — это не просто мебель для лабораторий, в первую очередь, это мебель для людей. Мебель в лаборатории должна быть не только безопасной, но и удобной для ежедневной работы и учёбы. В разработке этой серии приняли участие специалисты, постоянно работающие в лаборатории.

Серия «НВ-КОМФОРТ» — это удобная, безопасная, надёжная и качественная мебель с оптимальным соотношением цена-качество.



Столы пристенные



Столы островные



Шкафы вытяжные



Столы лабораторные  
закрытые



Компьютерные столы



Столы лабораторные

Качественное лабораторное и медицинское оборудование.

Растущий ассортимент.

Сделано в Москве.



**TAGLER — свой в лабораториях!**



Широкий ассортимент микроскопов всегда в наличии

Медицинские  
Биологические  
Универсальные  
Специализированные  
Учебные

**биолаб**



**Ваш выбор в микроскопии!**



 [donbassvetfarm.ru](http://donbassvetfarm.ru)

 [donvetkom@yandex.ru](mailto:donvetkom@yandex.ru)  
 [donbassvetfarm@mail.ru](mailto:donbassvetfarm@mail.ru)

+7 (949)562-39-24

  +7 (949)562-39-24

283004, ДНР, г. Донецк, ул. Артема, д. 138 А, офис 1108



**ДОНБАСС  
ВЕТФАРМ**

здоровье животных — здоровье людей